



# **СИСТЕМЫ КАБЕЛЬНЫХ ЛОТКОВ / CABLE TRAY SYSTEMS**

**Руководство по эксплуатации / Operating manual  
Часть третья. Книга восьмая / Part 3. Book 8**

## **ВСПОМОГАТЕЛЬНЫЕ ЭЛЕМЕНТЫ (ПРОФИЛИ ПЕРФОРИРОВАННЫЕ L-ОБРАЗНЫЕ, ПРОФИЛИ ПЕРФОРИРОВАННЫЕ Z-ОБРАЗНЫЕ, ПРОФИЛЬ ПЕРФОРИРОВАННЫЙ С-ОБРАЗНЫЙ, ПРОФИЛЬ НАСТЕННЫЙ) / AUXILIARY ITEMS (PERFORATED L-SHAPED PROFILES, PERFORATED Z-SHAPED PROFILES, PERFORATED C-SHAPED PROFILE, WALL PROFILE)**

CLN/P.001.XXIX

**RU**

## **Вспомогательные элементы (профили перфорированные L-образные, профили перфорированные Z-образные, профиль перфорированный C-образный, профиль настенный)**

### **1 Назначение и область применения**

1.1 Профили перфорированные L-образные предназначены для монтажа кабельных трасс в потолочном исполнении, а также для подвеса конструкций и монтажных узлов к потолку или стенам.

1.2 Профили перфорированные Z-образные предназначены для монтажа кабельной линии посредством кронштейнов к потолку и на стене.

1.3 Профиль перфорированный C-образный предназначен для монтажа кабельных трасс в потолочном исполнении, а также для подвеса конструкций и монтажных узлов к потолку или стенам.

1.4 Профиль настенный предназначен для подвеса лотков на кронштейнах к стене.

1.5 Профили перфорированные L-образные, профили перфорированные Z-образные, профиль перфорированный C-образный, профиль настенный изготавливаются из листовой стали.

### **2 Монтаж систем подвесов**

#### **2.1 Монтаж профиля настенного**

2.1.1 Профиль настенный должен устанавливаться в вертикальном положении. Монтаж профиля настенного производится при помощи болтов анкерных М8, либо при помощи комплектов, каждый из которых состоит из анкера стального (латунного), болта и шайбы плоской.

#### **2.2 Монтаж профилей перфорированных**

2.3 Конструкция профилей перфорированных позволяет организовать систему подвесов любой сложности. Схемы монтажа в соответствии с альбомом типовых решений IEK.ATR-2022.

### **3 Номенклатура и технические характеристики**

3.1 Номенклатура и технические характеристики профилей перфорированных L-образных представлены на рисунках А.1–А.4 и в таблицах А.1–А.4.

3.2 Номенклатура и технические характеристики профилей перфорированных Z-образных представлены на рисунках Б.1–Б.4 и в таблицах Б.1–Б.4.

3.3 Номенклатура и технические характеристики профиля перфорированного C-образного представлены на рисунке В.1 и в таблице В.1.

3.4 Номенклатура и технические характеристики профиля настенного представлены на рисунке Г.1 и в таблице Г.1.

**EN**

## **Auxiliary items (perforated L-shaped profiles, perforated Z-shaped profiles, perforated C-shaped profile, wall profile)**

### **1 Purpose and scope**

1.1 Perforated L-shaped profiles are designed for mounting cable runways having the ceiling version, as well as for suspending structures and mounting assemblies to the ceiling or walls.

1.2 Perforated Z-shaped profiles are designed for mounting the cable line by means of brackets to the ceiling and on the wall.

1.3 Perforated C-shaped profile is designed for mounting cable runways in the ceiling version, as well as for suspending structures and mounting assemblies to the ceiling or walls.

1.4 The wall profile is designed for suspending trays on brackets to the wall.

1.5 Perforated L-shaped profiles, perforated Z-shaped profiles, perforated C-shaped profile, wall profile are manufactured from sheet steel.

## **2 Mounting the suspension systems**

### **2.1 Mounting the wall profile**

2.1.1 The wall profile should be mounted in a vertical position. The wall profile is mounted using M8 masonry bolts or units, each of which consists of a steel (brass) anchor, a bolt and a plain washer.

### **2.2 Mounting of perforated profiles**

2.3 The design of perforated profiles allows creating a suspension system of any complexity.

## **3 List of items and technical characteristics**

3.1 List of items and technical characteristics of the perforated L-shaped profiles are shown in the figures A.1–A.4 and in tables A.1–A.4.

3.2 List of items and technical characteristics of the perforated Z-shaped profiles are shown in the figures B.1–B.4 and in tables B.1–B.4.

3.3 List of items and technical characteristics of the perforated C-shaped profiles are shown in the figure C.1 and in table C.1

3.4 List of items and technical characteristics of the wall profiles are shown in the figure D.1 and in table D.1

## ПРИЛОЖЕНИЕ А / APPENDIX A

(обязательное / normative)

### Способы монтажа / Mounting methods

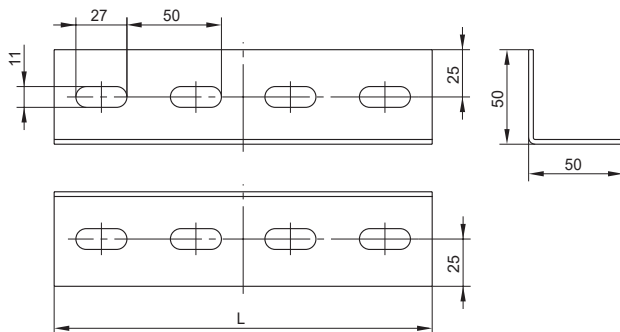


Рисунок А.1 – Профиль перфорированный L-образный / Figure A.1 – Perforated L-shaped profile

Таблица А.1 / Table A.1

Наименование / Denomination	Размеры по рисунку А.1 / Dimensions according to figure A.1		Масса компонента, кг, для исполнения / Component weight, kg, for version		
	L±5, mm	s, mm	стандарт / standard	HDZ	RAL
Профиль перфорированный L-образный / Perforated L-shaped profile 200-2,5	200	2,5	0,34	0,36	0,35
Профиль перфорированный L-образный / Perforated L-shaped profile 300-2,5	300		0,50	0,54	0,52
Профиль перфорированный L-образный / Perforated L-shaped profile 400-2,5	400		0,67	0,72	0,70
Профиль перфорированный L-образный / Perforated L-shaped profile 500-2,5	500		0,84	0,90	0,87
Профиль перфорированный L-образный / Perforated L-shaped profile 600-2,5	600		1,01	1,08	1,05
Профиль перфорированный L-образный / Perforated L-shaped profile 700-2,5	700		1,18	1,26	1,23
Профиль перфорированный L-образный / Perforated L-shaped profile 800-2,5	800		1,35	1,44	1,40
Профиль перфорированный L-образный / Perforated L-shaped profile 900-2,5	900		1,51	1,62	1,57
Профиль перфорированный L-образный / Perforated L-shaped profile 1000-2,5	1000		1,68	1,80	1,75
Профиль перфорированный L-образный / Perforated L-shaped profile 1100-2,5	1100		1,85	1,98	1,92
Профиль перфорированный L-образный / Perforated L-shaped profile 1200-2,5	1200		2,02	2,16	2,10

Продолжение таблицы А.1 / Continuation of the table А.1

Наименование / Denomination	Размеры по рисунку А.1 / Dimensions according to figure А.1		Масса компонента, кг, для исполнения / Component weight, kg, for version		
	L±5, mm	s, mm	стандарт / standard	HDZ	RAL
Профиль перфорированный L-образный / Perforated L-shaped profile 1300-2,5	1300	2,5	2,19	2,34	2,28
Профиль перфорированный L-образный / Perforated L-shaped profile 1400-2,5	1400		2,35	2,51	2,44
Профиль перфорированный L-образный / Perforated L-shaped profile 1500-2,5	1500		2,52	2,70	2,62
Профиль перфорированный L-образный / Perforated L-shaped profile 1600-2,5	1600		2,69	2,88	2,80
Профиль перфорированный L-образный / Perforated L-shaped profile 1700-2,5	1700		2,86	3,06	2,97
Профиль перфорированный L-образный / Perforated L-shaped profile 1800-2,5	1800		3,03	3,24	3,15
Профиль перфорированный L-образный / Perforated L-shaped profile 1900-2,5	1900		3,20	3,42	3,33
Профиль перфорированный L-образный / Perforated L-shaped profile 2000-2,5/	2000	2,5	3,36	3,60	3,49
Профиль перфорированный L-образный / Perforated L-shaped profile 2100-2,5	2100		3,53	3,78	3,67
Профиль перфорированный L-образный / Perforated L-shaped profile 2200-2,5	2200		3,70	3,96	3,85
Профиль перфорированный L-образный / Perforated L-shaped profile 2300-2,5	2300		3,87	4,14	4,02
Профиль перфорированный L-образный / Perforated L-shaped profile 2400-2,5	2400		4,04	4,32	4,20
Профиль перфорированный L-образный / Perforated L-shaped profile 2500-2,5	2500		4,20	4,49	4,37
Профиль перфорированный L-образный / Perforated L-shaped profile 2600-2,5	2600		4,37	4,68	4,54
Профиль перфорированный L-образный / Perforated L-shaped profile 2700-2,5	2700		4,54	4,86	4,72
Профиль перфорированный L-образный / Perforated L-shaped profile 2800-2,5	2800		4,71	5,04	4,90
Профиль перфорированный L-образный / Perforated L-shaped profile 2900-2,5	2900		4,88	5,22	5,08
Профиль перфорированный L-образный / Perforated L-shaped profile 3000-2,5	3000		5,05	5,40	5,25
Профиль перфорированный L-образный EA / EA perforated L-shaped profile 200-2,5	200	2,5	0,34	0,36	0,35
Профиль перфорированный L-образный EA / EA perforated L-shaped profile 300-2,5	300		0,50	0,54	0,52
Профиль перфорированный L-образный EA / EA perforated L-shaped profile 400-2,5	400		0,67	0,72	0,70
Профиль перфорированный L-образный EA / EA perforated L-shaped profile 500-2,5	500		0,84	0,90	0,87
Профиль перфорированный L-образный EA / EA perforated L-shaped profile 600-2,5	600		1,01	1,08	1,05
Профиль перфорированный L-образный EA / EA perforated L-shaped profile 700-2,5	700		1,18	1,26	1,23

Продолжение таблицы А.1 / Continuation of the table А.1

Наименование / Denomination	Размеры по рисунку А.1 / Dimensions according to figure А.1		Масса компонента, кг, для исполнения / Component weight, kg, for version		
	L±5, mm	s, mm	стандарт / standard	HDZ	RAL
Профиль перфорированный L-образный EA / EA perforated L-shaped profile 800-2,5	800	2,5	1,35	1,44	1,40
Профиль перфорированный L-образный EA / EA perforated L-shaped profile 900-2,5	900		1,51	1,62	1,57
Профиль перфорированный L-образный EA / EA perforated L-shaped profile 1000-2,5	1000		1,68	1,80	1,75
Профиль перфорированный L-образный EA / EA perforated L-shaped profile 1100-2,5	1100		1,85	1,98	1,92
Профиль перфорированный L-образный EA / EA perforated L-shaped profile 1200-2,5	1200		2,02	2,16	2,10
Профиль перфорированный L-образный EA / EA perforated L-shaped profile 1300-2,5	1300		2,19	2,34	2,28
Профиль перфорированный L-образный EA / EA perforated L-shaped profile 1400-2,5	1400		2,35	2,51	2,44
Профиль перфорированный L-образный EA / EA perforated L-shaped profile 1500-2,5	1500		2,52	2,70	2,62
Профиль перфорированный L-образный EA / EA perforated L-shaped profile 1600-2,5	1600		2,69	2,88	2,80
Профиль перфорированный L-образный EA / EA perforated L-shaped profile 1700-2,5	1700		2,86	3,06	2,97
Профиль перфорированный L-образный EA / EA perforated L-shaped profile 1800-2,5	1800	2,5	3,03	3,24	3,15
Профиль перфорированный L-образный EA / EA perforated L-shaped profile 1900-2,5	1900		3,20	3,42	3,33
Профиль перфорированный L-образный EA / EA perforated L-shaped profile 2000-2,5	2000		3,36	3,60	3,49
Профиль перфорированный L-образный EA / EA perforated L-shaped profile 2100-2,5	2100		3,53	3,78	3,67
Профиль перфорированный L-образный EA / EA perforated L-shaped profile 2200-2,5	2200		3,70	3,96	3,85
Профиль перфорированный L-образный EA / EA perforated L-shaped profile 2300-2,5	2300		3,87	4,14	4,02
Профиль перфорированный L-образный EA / EA perforated L-shaped profile 2400-2,5	2400		4,04	4,32	4,20
Профиль перфорированный L-образный EA / EA perforated L-shaped profile 2500-2,5	2500		4,20	4,49	4,37
Профиль перфорированный L-образный EA / EA perforated L-shaped profile 2600-2,5	2600		4,37	4,68	4,54
Профиль перфорированный L-образный EA / EA perforated L-shaped profile 2700-2,5	2700		4,54	4,86	4,72
Профиль перфорированный L-образный EA / EA perforated L-shaped profile 2800-2,5	2800		4,71	5,04	4,90
Профиль перфорированный L-образный EA / EA perforated L-shaped profile 2900-2,5	2900		4,88	5,22	5,08
Профиль перфорированный L-образный EA / EA perforated L-shaped profile 3000-2,5	3000		5,05	5,40	5,25

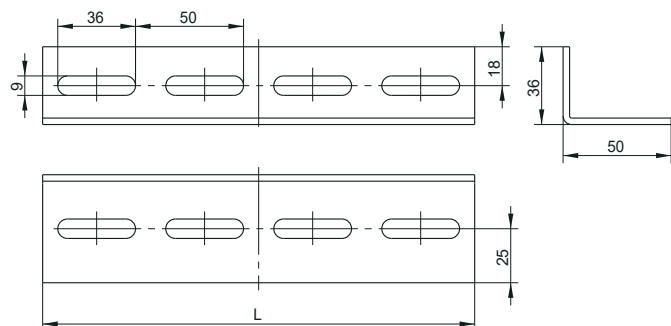


Рисунок А.2 – Профиль перфорированный L-образный K237 / Figure A.2 – K237 perforated L-shaped profile

Таблица А.2 / Table A.2

Наименование / Denomination	Размеры по рисунку А.2 / Dimensions according to figure A.2		Масса компонента, кг, для исполнения / Component weight, kg, for version		
	L±5, mm	s, mm	стандарт / standard	УТ1,5	RAL
Профиль перфорированный L-образный K237 / K237 perforated L-shaped profile 200	200	3,0	0,33	0,35	0,34
Профиль перфорированный L-образный K237 / K237 perforated L-shaped profile 300	300		0,49	0,52	0,51
Профиль перфорированный L-образный K237 / K237 perforated L-shaped profile 400	400		0,66	0,71	0,69
Профиль перфорированный L-образный K237 / K237 perforated L-shaped profile 500	500		0,82	0,88	0,85
Профиль перфорированный L-образный K237 / K237 perforated L-shaped profile 600	600		0,98	1,05	1,02
Профиль перфорированный L-образный K237 / K237 perforated L-shaped profile 700	700		1,15	1,23	1,20
Профиль перфорированный L-образный K237 / K237 perforated L-shaped profile 800	800		1,31	1,40	1,36
Профиль перфорированный L-образный K237 / K237 perforated L-shaped profile 900	900		1,48	1,58	1,54
Профиль перфорированный L-образный K237 / K237 perforated L-shaped profile 1000	1000		1,64	1,75	1,71
Профиль перфорированный L-образный K237 / K237 perforated L-shaped profile 1100	1100		1,80	1,93	1,87
Профиль перфорированный L-образный K237 / K237 perforated L-shaped profile 1200	1200		1,97	2,11	2,05
Профиль перфорированный L-образный K237 / K237 perforated L-shaped profile 1300	1300		2,13	2,28	2,22
Профиль перфорированный L-образный K237 / K237 perforated L-shaped profile 1400	1400		2,30	2,46	2,39

Продолжение таблицы А.2 / Continuation of the table А.2

Наименование / Denomination	Размеры по рисунку А.2 / Dimensions according to figure А.2		Масса компонента, кг, для исполнения / Component weight, kg, for version		
	L±5, mm	s, mm	стандарт / standard	УТ1,5	RAL
Профиль перфорированный L-образный K237 / K237 perforated L-shaped profile 1500	1500	3,0	2,46	2,63	2,56
Профиль перфорированный L-образный K237 / K237 perforated L-shaped profile 1600	1600		2,62	2,80	2,72
Профиль перфорированный L-образный K237 / K237 perforated L-shaped profile 1700	1700		2,79	2,99	2,90
Профиль перфорированный L-образный K237 / K237 perforated L-shaped profile 1800	1800		2,95	3,16	3,07
Профиль перфорированный L-образный K237 / K237 perforated L-shaped profile 1900	1900		3,12	3,34	3,24
Профиль перфорированный L-образный K237 / K237 perforated L-shaped profile 2000	2000		3,28	3,51	3,41
Профиль перфорированный L-образный K237 / K237 perforated L-shaped profile 2100	2100		3,45	3,69	3,59
Профиль перфорированный L-образный K237 / K237 perforated L-shaped profile 2200	2200		3,61	3,86	3,75
Профиль перфорированный L-образный K237 / K237 perforated L-shaped profile 2300	2300		3,77	4,03	3,92
Профиль перфорированный L-образный K237 / K237 perforated L-shaped profile 2400	2400		3,94	4,22	4,10
Профиль перфорированный L-образный K237 / K237 perforated L-shaped profile 2500	2500	3,0	4,10	4,39	4,26
Профиль перфорированный L-образный K237 / K237 perforated L-shaped profile 2600	2600		4,27	4,57	4,44
Профиль перфорированный L-образный K237 / K237 perforated L-shaped profile 2700	2700		4,43	4,74	4,61
Профиль перфорированный L-образный K237 / K237 perforated L-shaped profile 2800	2800		4,59	4,91	4,77
Профиль перфорированный L-образный K237 / K237 perforated L-shaped profile 2900	2900		4,76	5,09	4,95
Профиль перфорированный L-образный K237 / K237 perforated L-shaped profile 3000	3000		4,92	5,26	5,12
Профиль перфорированный L-образный K237 EA / EA K237 perforated L-shaped profile 200	200		0,33	0,35	0,34
Профиль перфорированный L-образный K237 EA / EA K237 perforated L-shaped profile 300	300		0,49	0,52	0,51
Профиль перфорированный L-образный K237 EA / EA K237 perforated L-shaped profile 400	400		0,66	0,71	0,69
Профиль перфорированный L-образный K237 EA / EA K237 perforated L-shaped profile 500	500		0,82	0,88	0,85
Профиль перфорированный L-образный K237 EA / EA K237 perforated L-shaped profile 600	600	3,0	0,98	1,05	1,02
Профиль перфорированный L-образный K237 EA / EA K237 perforated L-shaped profile 700	700		1,15	1,23	1,20
Профиль перфорированный L-образный K237 EA / EA K237 perforated L-shaped profile 800	800		1,31	1,40	1,36



# Продолжение таблицы А.2 / Continuation of the table А.2

Наименование / Denomination	Размеры по рисунку А.2 / Dimensions according to figure А.2		Масса компонента, кг, для исполнения / Component weight, kg, for version		
	L±5, mm	s, mm	стандарт / standard	УТ1,5	RAL
Профиль перфорированный L-образный K237 EA / EA K237 perforated L-shaped profile 900	900	3,0	1,48	1,58	1,54
Профиль перфорированный L-образный K237 EA / EA K237 perforated L-shaped profile 1000	1000		1,64	1,75	1,71
Профиль перфорированный L-образный K237 EA / EA K237 perforated L-shaped profile 1100	1100		1,80	1,93	1,87
Профиль перфорированный L-образный K237 EA / EA K237 perforated L-shaped profile 1200	1200		1,97	2,11	2,05
Профиль перфорированный L-образный K237 EA / EA K237 perforated L-shaped profile 1300	1300		2,13	2,28	2,22
Профиль перфорированный L-образный K237 EA / EA K237 perforated L-shaped profile 1400	1400		2,30	2,46	2,39
Профиль перфорированный L-образный K237 EA / EA K237 perforated L-shaped profile 1500	1500		2,46	2,63	2,56
Профиль перфорированный L-образный K237 EA / EA K237 perforated L-shaped profile 1600	1600		2,62	2,80	2,72
Профиль перфорированный L-образный K237 EA / EA K237 perforated L-shaped profile 1700	1700		2,79	2,99	2,90
Профиль перфорированный L-образный K237 EA / EA K237 perforated L-shaped profile 1800	1800		2,95	3,16	3,07
Профиль перфорированный L-образный K237 EA / EA K237 perforated L-shaped profile 1900	1900		3,12	3,34	3,24
Профиль перфорированный L-образный K237 EA / EA K237 perforated L-shaped profile 2000	2000		3,28	3,51	3,41
Профиль перфорированный L-образный K237 EA / EA K237 perforated L-shaped profile 2100	2100		3,45	3,69	3,59
Профиль перфорированный L-образный K237 EA / EA K237 perforated L-shaped profile 2200	2200		3,61	3,86	3,75
Профиль перфорированный L-образный K237 EA / EA K237 perforated L-shaped profile 2300	2300		3,77	4,03	3,92
Профиль перфорированный L-образный K237 EA / EA K237 perforated L-shaped profile 2400	2400		3,94	4,22	4,10
Профиль перфорированный L-образный K237 EA / EA K237 perforated L-shaped profile 2500	2500		4,10	4,39	4,26
Профиль перфорированный L-образный K237 EA / EA K237 perforated L-shaped profile 2600	2600		4,27	4,57	4,44
Профиль перфорированный L-образный K237 EA / EA K237 perforated L-shaped profile 2700	2700		4,43	4,74	4,61
Профиль перфорированный L-образный K237 EA / EA K237 perforated L-shaped profile 2800	2800		4,59	4,91	4,77
Профиль перфорированный L-образный K237 EA / EA K237 perforated L-shaped profile 2900	2900		4,76	5,09	4,95
Профиль перфорированный L-образный K237 EA / EA K237 perforated L-shaped profile 3000	3000		4,92	5,26	5,12

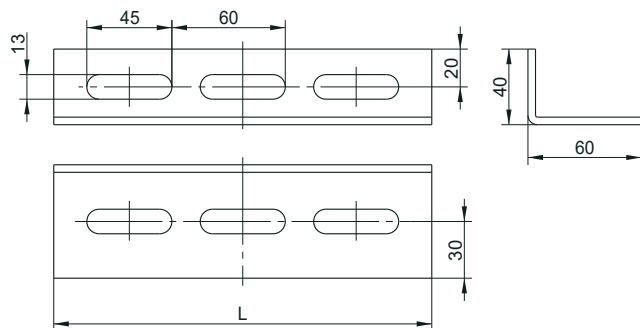


Рисунок А3 – Профиль перфорированный L-образный K242 / Figure A.3 – K242 perforated L-shaped profile

Таблица А.3 / Table A.3

Наименование / Denomination	Размеры по рисунку А.3 / Dimensions according to figure A.3		Масса компонента, кг, для исполнения / Component weight, kg, for version		
	L±5, mm	s, mm	стандарт / standard	УТ1,5	RAL
Профиль перфорированный L-образный K242 / K242 perforated L-shaped profile 200	200	4,0	0,49	0,52	0,51
Профиль перфорированный L-образный K242 / K242 perforated L-shaped profile 300	320		0,78	0,83	0,81
Профиль перфорированный L-образный K242 / K242 perforated L-shaped profile 400	380		0,92	0,98	0,96
Профиль перфорированный L-образный K242 / K242 perforated L-shaped profile 500	500		1,21	1,29	1,26
Профиль перфорированный L-образный K242 / K242 perforated L-shaped profile 600	620		1,50	1,61	1,56
Профиль перфорированный L-образный K242 / K242 perforated L-shaped profile 700	680		1,64	1,75	1,71
Профиль перфорированный L-образный K242 / K242 perforated L-shaped profile 800	800		1,93	2,07	2,01
Профиль перфорированный L-образный K242 / K242 perforated L-shaped profile 900	920		2,22	2,38	2,31
Профиль перфорированный L-образный K242 / K242 perforated L-shaped profile 1000	980		2,36	2,53	2,45
Профиль перфорированный L-образный K242 / K242 perforated L-shaped profile 1100	1100		2,65	2,84	2,76
Профиль перфорированный L-образный K242 / K242 perforated L-shaped profile 1200	1220		2,94	3,15	3,06
Профиль перфорированный L-образный K242 / K242 perforated L-shaped profile 1300	1280		3,08	3,30	3,20
Профиль перфорированный L-образный K242 / K242 perforated L-shaped profile 1400	1400		3,37	3,61	3,50
Профиль перфорированный L-образный K242 / K242 perforated L-shaped profile 1500	1520		3,66	3,92	3,81
Профиль перфорированный L-образный K242 / K242 perforated L-shaped profile 1600	1580		3,80	4,07	3,95

Продолжение таблицы А.3 / Continuation of the table А.3

Наименование / Denomination	Размеры по рисунку А.3 / Dimensions according to figure А.3		Масса компонента, кг, для исполнения / Component weight, kg, for version		
	L±5, mm	s, mm	стандарт / standard	УТ1,5	RAL
Профиль перфорированный L-образный K242 / K242 perforated L-shaped profile 1700	1700	4,0	4,09	4,38	4,25
Профиль перфорированный L-образный K242 / K242 perforated L-shaped profile 1800	1820		4,38	4,69	4,56
Профиль перфорированный L-образный K242 / K242 perforated L-shaped profile 1900	1880		4,52	4,84	4,70
Профиль перфорированный L-образный K242 / K242 perforated L-shaped profile 2000	2000		4,81	5,15	5,00
Профиль перфорированный L-образный K242 / K242 perforated L-shaped profile 2100	2120		5,10	5,46	5,30
Профиль перфорированный L-образный K242 / K242 perforated L-shaped profile 2200	2180		5,24	5,61	5,45
Профиль перфорированный L-образный K242 / K242 perforated L-shaped profile 2300	2300		5,53	5,92	5,75
Профиль перфорированный L-образный K242 / K242 perforated L-shaped profile 2400	2420		5,82	6,23	6,05
Профиль перфорированный L-образный K242 / K242 perforated L-shaped profile 2500	2480		5,96	6,38	6,20
Профиль перфорированный L-образный K242 / K242 perforated L-shaped profile 2600	2600		6,25	6,69	6,50
Профиль перфорированный L-образный K242 / K242 perforated L-shaped profile 2700	2720		6,54	7,00	6,80
Профиль перфорированный L-образный K242 / K242 perforated L-shaped profile 2800	2780		6,68	7,15	6,95
Профиль перфорированный L-образный K242 / K242 perforated L-shaped profile 2900	2900		6,97	7,46	7,25
Профиль перфорированный L-образный K242 / K242 perforated L-shaped profile 3000	3020		7,26	7,77	7,55
Профиль перфорированный L-образный K242 EA / EA K242 perforated L-shaped profile 200	200		0,49	0,52	0,51
Профиль перфорированный L-образный K242 EA / EA K242 perforated L-shaped profile 300	320		0,78	0,83	0,81
Профиль перфорированный L-образный K242 EA / EA K242 perforated L-shaped profile 400	380		0,92	0,98	0,96
Профиль перфорированный L-образный K242 EA / EA K242 perforated L-shaped profile 500	500		1,21	1,29	1,26
Профиль перфорированный L-образный K242 EA / EA K242 perforated L-shaped profile 600	620		1,50	1,61	1,56
Профиль перфорированный L-образный K242 EA / EA K242 perforated L-shaped profile 700	680		1,64	1,75	1,71
Профиль перфорированный L-образный K242 EA / EA K242 perforated L-shaped profile 800	800		1,93	2,07	2,01
Профиль перфорированный L-образный K242 EA / EA K242 perforated L-shaped profile 900	920		2,22	2,38	2,31
Профиль перфорированный L-образный K242 EA / EA K242 perforated L-shaped profile 1000	980		2,36	2,53	2,45

Продолжение таблицы А.3 / Continuation of the table А.3

Наименование / Denomination	Размеры по рисунку А.3 / Dimensions according to figure А.3		Масса компонента, кг, для исполнения / Component weight, kg, for version		
	L±5, mm	s, mm	стандарт / standard	УТ1,5	RAL
Профиль перфорированный L-образный K242 EA / EA K242 perforated L-shaped profile 1100	1100	4,0	2,65	2,84	2,76
Профиль перфорированный L-образный K242 EA / EA K242 perforated L-shaped profile 1200	1220		2,94	3,15	3,06
Профиль перфорированный L-образный K242 EA / EA K242 perforated L-shaped profile 1300	1280		3,08	3,30	3,20
Профиль перфорированный L-образный K242 EA / EA K242 perforated L-shaped profile 1400	1400		3,37	3,61	3,50
Профиль перфорированный L-образный K242 EA / EA K242 perforated L-shaped profile 1500	1520		3,66	3,92	3,81
Профиль перфорированный L-образный K242 EA / EA K242 perforated L-shaped profile 1600	1580		3,80	4,07	3,95
Профиль перфорированный L-образный K242 EA / EA K242 perforated L-shaped profile 1700	1700		4,09	4,38	4,25
Профиль перфорированный L-образный K242 EA / EA K242 perforated L-shaped profile 1800	1820		4,38	4,69	4,56
Профиль перфорированный L-образный K242 EA / EA K242 perforated L-shaped profile 1900	1880		4,52	4,84	4,70
Профиль перфорированный L-образный K242 EA / EA K242 perforated L-shaped profile 2000	2000		4,81	5,15	5,00
Профиль перфорированный L-образный K242 EA / EA K242 perforated L-shaped profile 2100	2120		5,10	5,46	5,30
Профиль перфорированный L-образный K242 EA / EA K242 perforated L-shaped profile 2200 /	2180		5,24	5,61	5,45
Профиль перфорированный L-образный K242 EA / EA K242 perforated L-shaped profile 2300	2300		5,53	5,92	5,75
Профиль перфорированный L-образный K242 EA / EA K242 perforated L-shaped profile 2400	2420		5,82	6,23	6,05
Профиль перфорированный L-образный K242 EA / EA K242 perforated L-shaped profile 2500	2480		5,96	6,38	6,20
Профиль перфорированный L-образный K242 EA / EA K242 perforated L-shaped profile 2600	2600		6,25	6,69	6,50
Профиль перфорированный L-образный K242 EA / EA K242 perforated L-shaped profile 2700	2720		6,54	7,00	6,80
Профиль перфорированный L-образный K242 EA / EA K242 perforated L-shaped profile 2800	2780		6,68	7,15	6,95
Профиль перфорированный L-образный K242 EA / EA K242 perforated L-shaped profile 2900	2900		6,97	7,46	7,25
Профиль перфорированный L-образный K242 EA / EA K242 perforated L-shaped profile 3000	3020		7,26	7,77	7,55

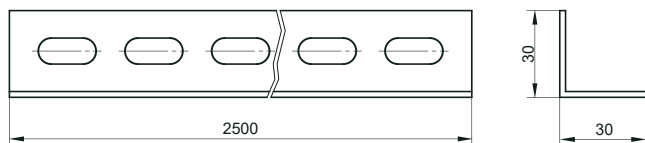


Рисунок А.4 – Профиль перфорированный L-образный 2500 / Figure A.4 – Perforated L-shaped profile 2500

Таблица А.4 / Table A.4

Наименование / Denomination	Масса компонента, кг / Component weight, kg
Профиль перфорированный L-образный / Perforated L-shaped profile	1,85
Профиль перфорированный L-образный EA / EA perforated L-shaped profile	1,85

## ПРИЛОЖЕНИЕ Б / APPENDIX B

(обязательное / normative)

### Основные параметры компонентов систем кабельных лотков / Basic parameters of cable tray system components

Б.1 Рисунки в приложении Б носят справочный характер и не определяют конструкцию компонентов систем кабельных лотков. Масса компонентов систем может иметь отклонение  $\pm 10\%$ , что обусловлено допустимыми отклонениями на толщину проката, установленными соответствующими стандартами.

B.1 The figures in appendix B are for reference only and do not define the design of components of cable tray systems. The weight of system components may have a deviation of  $\pm 10\%$ , which is due to the permissible thickness deviation, specified by the corresponding standards.

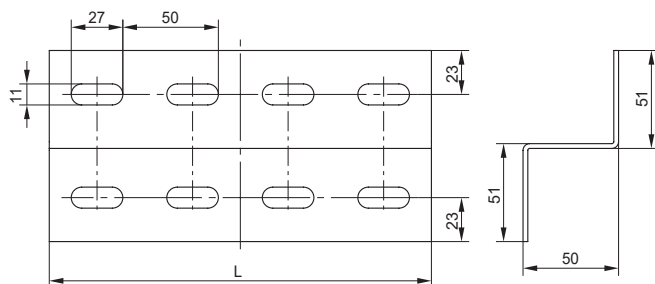


Рисунок Б.1 – Профиль перфорированный Z-образный / Figure B.1 – Perforated Z-shaped profile

Таблица Б.1 – Основные параметры профиля перфорированного Z-образного /  
Table B.1 – Basic parameters of perforated Z-shaped profile

Наименование / Denomination	Размеры по рисунку Б.1 / Dimensions according to figure B.1		Масса компонента, кг, для исполнения / Component weight, kg, for version		
	L $\pm 5$ , mm	s, mm	стандарт / standard	HDZ	RAL
Профиль перфорированный Z-образный / Perforated Z-shaped profile 200-2,5	200	2,5	0,54	0,58	0,56
Профиль перфорированный Z-образный / Perforated Z-shaped profile 300-2,5	300		0,81	0,87	0,84
Профиль перфорированный Z-образный / Perforated Z-shaped profile 400-2,5	400		1,08	1,16	1,12
Профиль перфорированный Z-образный / Perforated Z-shaped profile 500-2,5	500		1,35	1,44	1,40
Профиль перфорированный Z-образный / Perforated Z-shaped profile 600-2,5	600		1,62	1,73	1,68
Профиль перфорированный Z-образный / Perforated Z-shaped profile 700-2,5	700		1,89	2,02	1,97

Продолжение таблицы Б.1 / Continuation of the table B.1

Наименование / Denomination	Размеры по рисунку Б.1 / Dimensions according to figure B.1		Масса компонента, кг, для исполнения / Component weight, kg, for version		
	L±5, mm	s, mm	стандарт / standard	HDZ	RAL
Профиль перфорированный Z-образный / Perforated Z-shaped profile 800-2,5	800	2,5	2,16	2,31	2,25
Профиль перфорированный Z-образный / Perforated Z-shaped profile 900-2,5	900		2,43	2,60	2,53
Профиль перфорированный Z-образный / Perforated Z-shaped profile 1000-2,5	1000		2,70	2,89	2,81
Профиль перфорированный Z-образный / Perforated Z-shaped profile 1100-2,5	1100		2,97	3,18	3,09
Профиль перфорированный Z-образный / Perforated Z-shaped profile 1200-2,5	1200		3,24	3,47	3,37
Профиль перфорированный Z-образный / Perforated Z-shaped profile 1300-2,5	1300		3,51	3,76	3,65
Профиль перфорированный Z-образный / Perforated Z-shaped profile 1400-2,5	1400		3,78	4,04	3,93
Профиль перфорированный Z-образный / Perforated Z-shaped profile 1500-2,5	1500		4,05	4,33	4,21
Профиль перфорированный Z-образный / Perforated Z-shaped profile 1600-2,5	1600		4,32	4,62	4,49
Профиль перфорированный Z-образный / Perforated Z-shaped profile 1700-2,5	1700		4,59	4,91	4,77
Профиль перфорированный Z-образный / Perforated Z-shaped profile 1800-2,5	1800		4,86	5,20	5,05
Профиль перфорированный Z-образный / Perforated Z-shaped profile 1900-2,5	1900		5,13	5,49	5,34
Профиль перфорированный Z-образный / Perforated Z-shaped profile 2000-2,5	2000		5,40	5,78	5,62
Профиль перфорированный Z-образный / Perforated Z-shaped profile 2100-2,5	2100	2,5	5,67	6,07	5,90
Профиль перфорированный Z-образный / Perforated Z-shaped profile 2200-2,5	2200		5,94	6,36	6,18
Профиль перфорированный Z-образный / Perforated Z-shaped profile 2300-2,5	2300		6,21	6,64	6,46
Профиль перфорированный Z-образный / Perforated Z-shaped profile 2400-2,5	2400	2,5	6,48	6,93	6,74
Профиль перфорированный Z-образный / Perforated Z-shaped profile 2500-2,5	2500		6,75	7,22	7,02
Профиль перфорированный Z-образный / Perforated Z-shaped profile 2600-2,5	2600		7,02	7,51	7,30
Профиль перфорированный Z-образный / Perforated Z-shaped profile 2700-2,5	2700		7,29	7,80	7,58
Профиль перфорированный Z-образный / Perforated Z-shaped profile 2800-2,5	2800		7,56	8,09	7,86
Профиль перфорированный Z-образный / Perforated Z-shaped profile 2900-2,5	2900		7,70	8,38	8,14
Профиль перфорированный Z-образный / Perforated Z-shaped profile 3000-2,5	3000		7,76	8,67	8,42

Продолжение таблицы Б.1 / Continuation of the table B.1

Наименование / Denomination	Размеры по рисунку Б.1 / Dimensions according to figure B.1		Масса компонента, кг, для исполнения / Component weight, kg, for version		
	L±5, mm	s, mm	стандарт / standard	HDZ	RAL
Профиль перфорированный Z-образный EA / EA perforated Z-shaped profile 200-2,5	200	2,5	0,54	0,58	0,56
Профиль перфорированный Z-образный EA / EA perforated Z-shaped profile 300-2,5	300	2,5	0,81	0,87	0,84
Профиль перфорированный Z-образный EA / EA perforated Z-shaped profile 400-2,5	400		1,08	1,16	1,12
Профиль перфорированный Z-образный EA / EA perforated Z-shaped profile 500-2,5	500		1,35	1,44	1,40
Профиль перфорированный Z-образный EA / EA perforated Z-shaped profile 600-2,5	600		1,62	1,73	1,68
Профиль перфорированный Z-образный EA / EA perforated Z-shaped profile 700-2,5	700		1,89	2,02	1,97
Профиль перфорированный Z-образный EA / EA perforated Z-shaped profile 800-2,5	800		2,16	2,31	2,25
Профиль перфорированный Z-образный EA / EA perforated Z-shaped profile 900-2,5	900		2,43	2,60	2,53
Профиль перфорированный Z-образный EA / EA perforated Z-shaped profile 1000-2,5	1000		2,70	2,89	2,81
Профиль перфорированный Z-образный EA / EA perforated Z-shaped profile 1100-2,5	1100		2,97	3,18	3,09
Профиль перфорированный Z-образный EA / EA perforated Z-shaped profile 1200-2,5	1200		3,24	3,47	3,37
Профиль перфорированный Z-образный EA / EA perforated Z-shaped profile 1300-2,5	1300		3,51	3,76	3,65
Профиль перфорированный Z-образный EA / EA perforated Z-shaped profile 1400-2,5	1400		3,78	4,04	3,93
Профиль перфорированный Z-образный EA / EA perforated Z-shaped profile 1500-2,5	1500		4,05	4,33	4,21
Профиль перфорированный Z-образный EA / EA perforated Z-shaped profile 1600-2,5	1600		4,32	4,62	4,49
Профиль перфорированный Z-образный EA / EA perforated Z-shaped profile 1700-2,5	1700		4,59	4,91	4,77
Профиль перфорированный Z-образный EA / EA perforated Z-shaped profile 1800-2,5	1800		4,86	5,20	5,05
Профиль перфорированный Z-образный EA / EA perforated Z-shaped profile 1900-2,5	1900		5,13	5,49	5,34
Профиль перфорированный Z-образный EA / EA perforated Z-shaped profile 2000-2,5	2000		5,40	5,78	5,62
Профиль перфорированный Z-образный EA / EA perforated Z-shaped profile 2100-2,5	2100		5,67	6,07	5,90
Профиль перфорированный Z-образный EA / EA perforated Z-shaped profile 2200-2,5	2200	2,5	5,94	6,36	6,18
Профиль перфорированный Z-образный EA / EA perforated Z-shaped profile 2300-2,5	2300		6,21	6,64	6,46
Профиль перфорированный Z-образный EA / EA perforated Z-shaped profile 2400-2,5	2400		6,48	6,93	6,74



Продолжение таблицы Б.1 / Continuation of the table B.1

Наименование / Denomination	Размеры по рисунку Б.1 / Dimensions according to figure B.1		Масса компонента, кг, для исполнения / Component weight, kg, for version		
	L±5, mm	s, mm	стандарт / standard	HDZ	RAL
Профиль перфорированный Z-образный EA / EA perforated Z-shaped profile 2500-2,5	2500	2,5	6,75	7,22	7,02
Профиль перфорированный Z-образный EA / EA perforated Z-shaped profile 2600-2,5	2600		7,02	7,51	7,30
Профиль перфорированный Z-образный EA / EA perforated Z-shaped profile 2700-2,5	2700		7,29	7,80	7,58
Профиль перфорированный Z-образный EA / EA perforated Z-shaped profile 2800-2,5	2800		7,56	8,09	7,86
Профиль перфорированный Z-образный EA / EA perforated Z-shaped profile 2900-2,5	2900		7,70	8,38	8,14
Профиль перфорированный Z-образный EA / EA perforated Z-shaped profile 3000-2,5	3000		7,76	8,67	8,42

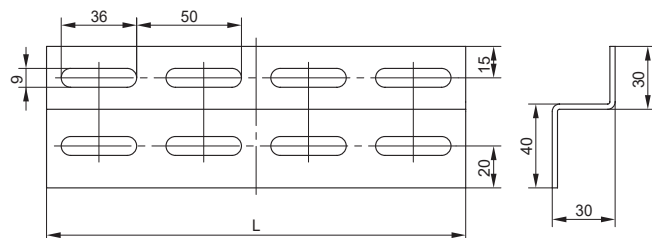


Рисунок Б.2 – Профиль перфорированный Z-образный K238 / Figure B.2 – K238 perforated Z-shaped profile

Таблица Б.2 – Основные параметры профиля перфорированного Z-образного K238 /  
Table B.2 – Basic parameters of K238 perforated Z-shaped profile

Наименование / Denomination	Размеры по рисунку Б.2 / Dimensions according to figure B.2		Масса компонента, кг, для исполнения / Component weight, kg, for version		
	L±5, mm	s, mm	стандарт / standard	УТ1,5	RAL
Профиль перфорированный Z-образный K238 / K238 perforated Z-shaped profile 200	200	2,5	0,31	0,33	0,32
Профиль перфорированный Z-образный K238 / K238 perforated Z-shaped profile 300	300	2,5	0,47	0,50	0,49
Профиль перфорированный Z-образный K238 / K238 perforated Z-shaped profile 400	400	2,5	0,62	0,66	0,64

Продолжение таблицы Б.2 / Continuation of the table B.2

Наименование / Denomination	Размеры по рисунку Б.2 / Dimensions according to figure B.2		Масса компонента, кг, для исполнения / Component weight, kg, for version		
	L±5, mm	s, mm	стандарт / standard	УТ1,5	RAL
Профиль перфорированный Z-образный K238 / K238 perforated Z-shaped profile 500	500	2,5	0,78	0,83	0,81
Профиль перфорированный Z-образный K238 / K238 perforated Z-shaped profile 600	600	2,5	0,93	1,00	0,97
Профиль перфорированный Z-образный K238 / K238 perforated Z-shaped profile 700	700	2,5	1,09	1,17	1,13
Профиль перфорированный Z-образный K238 / K238 perforated Z-shaped profile 800	800	2,5	1,24	1,33	1,29
Профиль перфорированный Z-образный K238 / K238 perforated Z-shaped profile 900	900	2,5	1,40	1,50	1,46
Профиль перфорированный Z-образный K238 / K238 perforated Z-shaped profile 1000	1000	2,5	1,55	1,66	1,61
Профиль перфорированный Z-образный K238 / K238 perforated Z-shaped profile 1100	1100	2,5	1,71	1,83	1,78
Профиль перфорированный Z-образный K238 / K238 perforated Z-shaped profile 1200	1200	2,5	1,86	1,99	1,93
Профиль перфорированный Z-образный K238 / K238 perforated Z-shaped profile 1300	1300	2,5	2,02	2,16	2,10
Профиль перфорированный Z-образный K238 / K238 perforated Z-shaped profile 1400	1400	2,5	2,17	2,32	2,26
Профиль перфорированный Z-образный K238 / K238 perforated Z-shaped profile 1500	1500	2,5	2,33	2,49	2,42
Профиль перфорированный Z-образный K238 / K238 perforated Z-shaped profile 1600	1600	2,5	2,48	2,65	2,58
Профиль перфорированный Z-образный K238 / K238 perforated Z-shaped profile 1700	1700	2,5	2,64	2,82	2,75
Профиль перфорированный Z-образный K238 / K238 perforated Z-shaped profile 1800	1800	2,5	2,79	2,99	2,90
Профиль перфорированный Z-образный K238 / K238 perforated Z-shaped profile 1900	1900	2,5	2,95	3,16	3,07
Профиль перфорированный Z-образный K238 / K238 perforated Z-shaped profile 2000	2000	2,5	3,10	3,32	3,22
Профиль перфорированный Z-образный K238 / K238 perforated Z-shaped profile 2100	2100	2,5	3,26	3,49	3,39
Профиль перфорированный Z-образный K238 / K238 perforated Z-shaped profile 2200	2200	2,5	3,41	3,65	3,55
Профиль перфорированный Z-образный K238 / K238 perforated Z-shaped profile 2300	2300	2,5	3,57	3,82	3,71
Профиль перфорированный Z-образный K238 / K238 perforated Z-shaped profile 2400	2400	2,5	3,72	3,98	3,87
Профиль перфорированный Z-образный K238 / K238 perforated Z-shaped profile 2500	2500	2,5	3,88	4,15	4,04
Профиль перфорированный Z-образный K238 / K238 perforated Z-shaped profile 2600	2600	2,5	4,03	4,31	4,19
Профиль перфорированный Z-образный K238 / K238 perforated Z-shaped profile 2700	2700	2,5	4,19	4,48	4,36

Продолжение таблицы Б.2 / Continuation of the table Б.2

Наименование / Denomination	Размеры по рисунку Б.2 / Dimensions according to figure Б.2		Масса компонента, кг, для исполнения / Component weight, kg, for version		
	L±5, mm	s, mm	стандарт / standard	УТ1,5	RAL
Профиль перфорированный Z-образный K238 / K238 perforated Z-shaped profile 2800	2800	2,5	4,34	4,64	4,51
Профиль перфорированный Z-образный K238 / K238 perforated Z-shaped profile 2900	2900	2,5	4,50	4,82	4,68
Профиль перфорированный Z-образный K238 / K238 perforated Z-shaped profile 3000	3000	2,5	4,65	4,98	4,84
Профиль перфорированный Z-образный K238 EA / EA K238 perforated Z-shaped profile 200	200	2,5	0,31	0,33	0,32
Профиль перфорированный Z-образный K238 EA / EA K238 perforated Z-shaped profile 300	300	2,5	0,47	0,50	0,49
Профиль перфорированный Z-образный K238 EA / EA K238 perforated Z-shaped profile 400	400	2,5	0,62	0,66	0,64
Профиль перфорированный Z-образный K238 EA / EA K238 perforated Z-shaped profile 500	500	2,5	0,78	0,83	0,81
Профиль перфорированный Z-образный K238 EA / EA K238 perforated Z-shaped profile 600	600	2,5	0,93	1,00	0,97
Профиль перфорированный Z-образный K238 EA / EA K238 perforated Z-shaped profile 700	700	2,5	1,09	1,17	1,13
Профиль перфорированный Z-образный K238 EA / EA K238 perforated Z-shaped profile 800	800	2,5	1,24	1,33	1,29
Профиль перфорированный Z-образный K238 EA / EA K238 perforated Z-shaped profile 900	900	2,5	1,40	1,50	1,46
Профиль перфорированный Z-образный K238 EA / EA K238 perforated Z-shaped profile 1000	1000	2,5	1,55	1,66	1,61
Профиль перфорированный Z-образный K238 EA / EA K238 perforated Z-shaped profile 1100	1100	2,5	1,71	1,83	1,78
Профиль перфорированный Z-образный K238 EA / EA K238 perforated Z-shaped profile 1200	1200	2,5	1,86	1,99	1,93
Профиль перфорированный Z-образный K238 EA / EA K238 perforated Z-shaped profile 1300	1300	2,5	2,02	2,16	2,10
Профиль перфорированный Z-образный K238 EA / EA K238 perforated Z-shaped profile 1400	1400	2,5	2,17	2,32	2,26
Профиль перфорированный Z-образный K238 EA / EA K238 perforated Z-shaped profile 1500	1500	2,5	2,33	2,49	2,42
Профиль перфорированный Z-образный K238 EA / EA K238 perforated Z-shaped profile 1600	1600	2,5	2,48	2,65	2,58
Профиль перфорированный Z-образный K238 EA / EA K238 perforated Z-shaped profile 1700	1700	2,5	2,64	2,82	2,75
Профиль перфорированный Z-образный K238 EA / EA K238 perforated Z-shaped profile 1800	1800	2,5	2,79	2,99	2,90
Профиль перфорированный Z-образный K238 EA / EA K238 perforated Z-shaped profile 1900	1900	2,5	2,95	3,16	3,07
Профиль перфорированный Z-образный K238 EA / EA K238 perforated Z-shaped profile 2000	2000	2,5	3,10	3,32	3,22
Профиль перфорированный Z-образный K238 EA / EA K238 perforated Z-shaped profile 2100	2100	2,5	3,26	3,49	3,39

Продолжение таблицы Б.2 / Continuation of the table B.2

Наименование / Denomination	Размеры по рисунку Б.2 / Dimensions according to figure B.2		Масса компонента, кг, для исполнения / Component weight, kg, for version		
	L±5, mm	s, mm	стандарт / standard	УТ1,5	RAL
Профиль перфорированный Z-образный K238 EA / EA K238 perforated Z-shaped profile 2200	2200	2,5	3,41	3,65	3,55
Профиль перфорированный Z-образный K238 EA / EA K238 perforated Z-shaped profile 2300	2300	2,5	3,57	3,82	3,71
Профиль перфорированный Z-образный K238 EA / EA K238 perforated Z-shaped profile 2400	2400	2,5	3,72	3,98	3,87
Профиль перфорированный Z-образный K238 EA / EA K238 perforated Z-shaped profile 2500	2500	2,5	3,88	4,15	4,04
Профиль перфорированный Z-образный K238 EA / EA K238 perforated Z-shaped profile 2600	2600	2,5	4,03	4,31	4,19
Профиль перфорированный Z-образный K238 EA / EA K238 perforated Z-shaped profile 2700	2700	2,5	4,19	4,48	4,36
Профиль перфорированный Z-образный K238 EA / EA K238 perforated Z-shaped profile 2800	2800	2,5	4,34	4,64	4,51
Профиль перфорированный Z-образный K238 EA / EA K238 perforated Z-shaped profile 2900	2900	2,5	4,50	4,82	4,68
Профиль перфорированный Z-образный K238 EA / EA K238 perforated Z-shaped profile 3000	3000	2,5	4,65	4,98	4,84

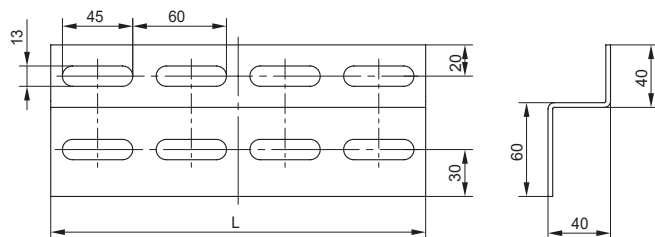


Рисунок Б.3 – Профиль перфорированный Z-образный K239 / Figure B.3 – perforated Z-shaped profile

Таблица Б.3 – Основные параметры профиля перфорированного Z-образного K239 /  
Table B.3 – Basic parameters of K239 perforated Z-shaped profile

Наименование / Denomination	Размеры по рисунку Б.3 / Dimensions according to figure B.3		Масса компонента, кг, для исполнения / Component weight, kg, for version		
	L±5, mm	s, mm	стандарт / standard	УТ1,5	RAL
Профиль перфорированный Z-образный K239 / K239 perforated Z-shaped profile 200	240	3,0	0,63	0,67	0,66
Профиль перфорированный Z-образный K239 / K239 perforated Z-shaped profile 300	300		0,79	0,85	0,82
Профиль перфорированный Z-образный K239 / K239 perforated Z-shaped profile 400	420		1,11	1,19	1,15

Продолжение таблицы Б.3 / Continuation of the table B.3

Наименование / Denomination	Размеры по рисунку Б.3 / Dimensions according to figure B.3		Масса компонента, кг, для исполнения / Component weight, kg, for version		
	L±5, mm	s, mm	стандарт / standard	YT1,5	RAL
Профиль перфорированный Z-образный K239 / K239 perforated Z-shaped profile 500	540	3,0	1,43	1,53	1,49
Профиль перфорированный Z-образный K239 / K239 perforated Z-shaped profile 600	600		1,58	1,69	1,64
Профиль перфорированный Z-образный K239 / K239 perforated Z-shaped profile 700	720		1,90	2,03	1,98
Профиль перфорированный Z-образный K239 / K239 perforated Z-shaped profile 800	840		2,22	2,38	2,31
Профиль перфорированный Z-образный K239 / K239 perforated Z-shaped profile 900	900		2,38	2,55	2,48
Профиль перфорированный Z-образный K239 / K239 perforated Z-shaped profile 1000	1020		2,69	2,88	2,80
Профиль перфорированный Z-образный K239 / K239 perforated Z-shaped profile 1100	1140		3,01	3,22	3,13
Профиль перфорированный Z-образный K239 / K239 perforated Z-shaped profile 1200	1200		3,17	3,39	3,30
Профиль перфорированный Z-образный K239 / K239 perforated Z-shaped profile 1300	1320		3,48	3,72	3,62
Профиль перфорированный Z-образный K239 / K239 perforated Z-shaped profile 1400	1440		3,80	4,07	3,95
Профиль перфорированный Z-образный K239 / K239 perforated Z-shaped profile 1500	1500		3,96	4,24	4,12
Профиль перфорированный Z-образный K239 / K239 perforated Z-shaped profile 1600	1620		4,28	4,58	4,45
Профиль перфорированный Z-образный K239 / K239 perforated Z-shaped profile 1700	1740		4,59	4,91	4,77
Профиль перфорированный Z-образный K239 / K239 perforated Z-shaped profile 1800	1800		4,75	5,08	4,94
Профиль перфорированный Z-образный K239 / K239 perforated Z-shaped profile 1900	1920		5,07	5,42	5,27
Профиль перфорированный Z-образный K239 / K239 perforated Z-shaped profile 2000	2040		5,28	5,65	5,49
Профиль перфорированный Z-образный K239 / K239 perforated Z-shaped profile 2100	2100		5,54	5,93	5,76
Профиль перфорированный Z-образный K239 / K239 perforated Z-shaped profile 2200	2220		5,86	6,27	6,09
Профиль перфорированный Z-образный K239 / K239 perforated Z-shaped profile 2300	2340		6,18	6,61	6,43
Профиль перфорированный Z-образный K239 / K239 perforated Z-shaped profile 2400	2400		6,34	6,78	6,59
Профиль перфорированный Z-образный K239 / K239 perforated Z-shaped profile 2500	2520		6,65	7,12	6,92
Профиль перфорированный Z-образный K239 / K239 perforated Z-shaped profile 2600	2640		6,97	7,46	7,25
Профиль перфорированный Z-образный K239 / K239 perforated Z-shaped profile 2700	2700		7,13	7,63	7,42

Продолжение таблицы Б.3 / Continuation of the table B.3

Наименование / Denomination	Размеры по рисунку Б.3 / Dimensions according to figure B.3		Масса компонента, кг, для исполнения / Component weight, kg, for version		
	L±5, mm	s, mm	стандарт / standard	УТ1,5	RAL
Профиль перфорированный Z-образный K239 / K239 perforated Z-shaped profile 2800	2820	3,0	7,44	7,96	7,74
Профиль перфорированный Z-образный K239 / K239 perforated Z-shaped profile 2900	2940		7,76	8,30	8,07
Профиль перфорированный Z-образный K239 / K239 perforated Z-shaped profile 3000	3000		7,92	8,47	8,24
Профиль перфорированный Z-образный K239 EA / EA K239 perforated Z-shaped profile 200	240		0,63	0,67	0,66
Профиль перфорированный Z-образный K239 EA / EA K239 perforated Z-shaped profile 300	300		0,79	0,85	0,82
Профиль перфорированный Z-образный K239 EA / EA K239 perforated Z-shaped profile 400	420		1,11	1,19	1,15
Профиль перфорированный Z-образный K239 EA / EA K239 perforated Z-shaped profile 500	540		1,43	1,53	1,49
Профиль перфорированный Z-образный K239 EA / EA K239 perforated Z-shaped profile 600	600		1,58	1,69	1,64
Профиль перфорированный Z-образный K239 EA / EA K239 perforated Z-shaped profile 700	720		1,90	2,03	1,98
Профиль перфорированный Z-образный K239 EA / EA K239 perforated Z-shaped profile 800	840		2,22	2,38	2,31
Профиль перфорированный Z-образный K239 EA / EA K239 perforated Z-shaped profile 900	900		2,38	2,55	2,48
Профиль перфорированный Z-образный K239 EA / EA K239 perforated Z-shaped profile 1000	1020		2,69	2,88	2,80
Профиль перфорированный Z-образный K239 EA / EA K239 perforated Z-shaped profile 1100	1140		3,01	3,22	3,13
Профиль перфорированный Z-образный K239 EA / EA K239 perforated Z-shaped profile 1200	1200		3,17	3,39	3,30
Профиль перфорированный Z-образный K239 EA / EA K239 perforated Z-shaped profile 1300	1320		3,48	3,72	3,62
Профиль перфорированный Z-образный K239 EA / EA K239 perforated Z-shaped profile 1400	1440		3,80	4,07	3,95
Профиль перфорированный Z-образный K239 EA / EA K239 perforated Z-shaped profile 1500	1500		3,96	4,24	4,12
Профиль перфорированный Z-образный K239 EA / EA K239 perforated Z-shaped profile 1600	1620		4,28	4,58	4,45
Профиль перфорированный Z-образный K239 EA / EA K239 perforated Z-shaped profile 1700	1740		4,59	4,91	4,77
Профиль перфорированный Z-образный K239 EA / EA K239 perforated Z-shaped profile 1800	1800		4,75	5,08	4,94
Профиль перфорированный Z-образный K239 EA / EA K239 perforated Z-shaped profile 1900	1920		5,07	5,42	5,27
Профиль перфорированный Z-образный K239 EA / EA K239 perforated Z-shaped profile 2000	2040		5,28	5,65	5,49
Профиль перфорированный Z-образный K239 EA / EA K239 perforated Z-shaped profile 2100	2100		5,54	5,93	5,76

Продолжение таблицы Б.3 / Continuation of the table B.3

Наименование / Denomination	Размеры по рисунку Б.3 / Dimensions according to figure B.3		Масса компонента, кг, для исполнения / Component weight, kg, for version		
	L±5, mm	s, mm	стандарт / standard	УТ1,5	RAL
Профиль перфорированный Z-образный K239 EA / EA K239 perforated Z-shaped profile 2200	2220	3,0	5,86	6,27	6,09
Профиль перфорированный Z-образный K239 EA / EA K239 perforated Z-shaped profile 2300	2340		6,18	6,61	6,43
Профиль перфорированный Z-образный K239 EA / EA K239 perforated Z-shaped profile 2400	2400		6,34	6,78	6,59
Профиль перфорированный Z-образный K239 EA / EA K239 perforated Z-shaped profile 2500	2520		6,65	7,12	6,92
Профиль перфорированный Z-образный K239 EA / EA K239 perforated Z-shaped profile 2600	2640		6,97	7,46	7,25
Профиль перфорированный Z-образный K239 EA / EA K239 perforated Z-shaped profile 2700	2700		7,13	7,63	7,42
Профиль перфорированный Z-образный K239 EA / EA K239 perforated Z-shaped profile 2800	2820		7,44	7,96	7,74
Профиль перфорированный Z-образный K239 EA / EA K239 perforated Z-shaped profile 2900	2940		7,76	8,30	8,07
Профиль перфорированный Z-образный K239 EA / EA K239 perforated Z-shaped profile 3000	3000		7,92	8,47	8,24

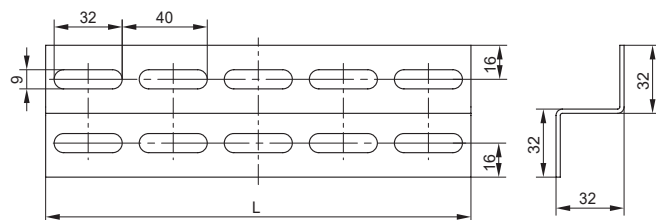


Рисунок Б.4 – Профиль перфорированный Z-образный K241 / Figure B.4 – K241 perforated Z-shaped profile

Таблица Б.4 – Основные параметры профиля перфорированного Z-образного K241 /  
Table B.4 – Basic parameters of K241 perforated Z-shaped profile

Наименование / Denomination	Размеры по рисунку Б.4 / Dimensions according to figure B.4		Масса компонента, кг, для исполнения / Component weight, kg, for version		
	L±5, mm	s, mm	стандарт / standard	УТ1,5	RAL
Профиль перфорированный Z-образный K241 / K241 perforated Z-shaped profile 200	200	2,0	0,26	0,28	0,27
Профиль перфорированный Z-образный K241 / K241 perforated Z-shaped profile 300	320		0,42	0,45	0,44

Продолжение таблицы Б.4 / Continuation of the table B.4

Наименование / Denomination	Размеры по рисунку Б.4 / Dimensions according to figure B.4		Масса компонента, кг, для исполнения / Component weight, kg, for version		
	L±5, mm	s, mm	стандарт / standard	УТ1,5	RAL
Профиль перфорированный Z-образный K241 / K241 perforated Z-shaped profile 400	400	2,0	0,52	0,56	0,54
Профиль перфорированный Z-образный K241 / K241 perforated Z-shaped profile 500	520		0,68	0,73	0,71
Профиль перфорированный Z-образный K241 / K241 perforated Z-shaped profile 600	600		0,78	0,83	0,81
Профиль перфорированный Z-образный K241 / K241 perforated Z-shaped profile 700	720		0,94	1,01	0,98
Профиль перфорированный Z-образный K241 / K241 perforated Z-shaped profile 800	800		1,04	1,11	1,08
Профиль перфорированный Z-образный K241 / K241 perforated Z-shaped profile 900	920		1,20	1,28	1,25
Профиль перфорированный Z-образный K241 / K241 perforated Z-shaped profile 1000	1000		1,31	1,40	1,36
Профиль перфорированный Z-образный K241 / K241 perforated Z-shaped profile 1100	1120		1,46	1,56	1,52
Профиль перфорированный Z-образный K241 / K241 perforated Z-shaped profile 1200	1200		1,57	1,68	1,63
Профиль перфорированный Z-образный K241 / K241 perforated Z-shaped profile 1300	1320		1,72	1,84	1,79
Профиль перфорированный Z-образный K241 / K241 perforated Z-shaped profile 1400	1400		1,83	1,96	1,90
Профиль перфорированный Z-образный K241 / K241 perforated Z-shaped profile 1500	1520		1,98	2,12	2,06
Профиль перфорированный Z-образный K241 / K241 perforated Z-shaped profile 1600	1600		2,09	2,24	2,17
Профиль перфорированный Z-образный K241 / K241 perforated Z-shaped profile 1700	1720		2,24	2,40	2,33
Профиль перфорированный Z-образный K241 / K241 perforated Z-shaped profile 1800	1800		2,35	2,51	2,44
Профиль перфорированный Z-образный K241 / K241 perforated Z-shaped profile 1900	1920		2,51	2,69	2,61
Профиль перфорированный Z-образный K241 / K241 perforated Z-shaped profile 2000	2000		2,61	2,79	2,71
Профиль перфорированный Z-образный K241 / K241 perforated Z-shaped profile 2100	2120		2,77	2,96	2,88
Профиль перфорированный Z-образный K241 / K241 perforated Z-shaped profile 2200	2200		2,87	3,07	2,98
Профиль перфорированный Z-образный K241 / K241 perforated Z-shaped profile 2300	2320		3,03	3,24	3,15
Профиль перфорированный Z-образный K241 / K241 perforated Z-shaped profile 2400	2400		3,13	3,35	3,26
Профиль перфорированный Z-образный K241 / K241 perforated Z-shaped profile 2500	2520		3,29	3,52	3,42
Профиль перфорированный Z-образный K241 / K241 perforated Z-shaped profile 2600	2600		3,39	3,63	3,53



Продолжение таблицы Б.4 / Continuation of the table B.4

Наименование / Denomination	Размеры по рисунку Б.4 / Dimensions according to figure B.4		Масса компонента, кг, для исполнения / Component weight, kg, for version		
	L±5, mm	s, mm	стандарт / standard	УТ1,5	RAL
Профиль перфорированный Z-образный K241 / K241 perforated Z-shaped profile 2700	2720	2,0	3,55	3,80	3,69
Профиль перфорированный Z-образный K241 / K241 perforated Z-shaped profile 2800	2800		3,65	3,91	3,80
Профиль перфорированный Z-образный K241 / K241 perforated Z-shaped profile 2900	2920		3,81	4,08	3,96
Профиль перфорированный Z-образный K241 / K241 perforated Z-shaped profile 3000 /	3000		3,92	4,19	4,08
Профиль перфорированный Z-образный K241 EA / EA K241 perforated Z-shaped profile 200	200	2,0	0,26	0,28	0,27
Профиль перфорированный Z-образный K241 EA / EA K241 perforated Z-shaped profile 300	320		0,42	0,45	0,44
Профиль перфорированный Z-образный K241 EA / EA K241 perforated Z-shaped profile 400	400		0,52	0,56	0,54
Профиль перфорированный Z-образный K241 EA / EA K241 perforated Z-shaped profile 500	520		0,68	0,73	0,71
Профиль перфорированный Z-образный K241 EA / EA K241 perforated Z-shaped profile 600	600		0,78	0,83	0,81
Профиль перфорированный Z-образный K241 EA / EA K241 perforated Z-shaped profile 700	720		0,94	1,01	0,98
Профиль перфорированный Z-образный K241 EA / EA K241 perforated Z-shaped profile 800	800		1,04	1,11	1,08
Профиль перфорированный Z-образный K241 EA / EA K241 perforated Z-shaped profile 900	920		1,20	1,28	1,25
Профиль перфорированный Z-образный K241 EA / EA K241 perforated Z-shaped profile 1000	1000		1,31	1,40	1,36
Профиль перфорированный Z-образный K241 EA / EA K241 perforated Z-shaped profile 1100	1120		1,46	1,56	1,52
Профиль перфорированный Z-образный K241 EA / EA K241 perforated Z-shaped profile 1200	1200		1,57	1,68	1,63
Профиль перфорированный Z-образный K241 EA / EA K241 perforated Z-shaped profile 1300	1320		1,72	1,84	1,79
Профиль перфорированный Z-образный K241 EA / EA K241 perforated Z-shaped profile 1400	1400		1,83	1,96	1,90
Профиль перфорированный Z-образный K241 EA / EA K241 perforated Z-shaped profile 1500	1520		1,98	2,12	2,06
Профиль перфорированный Z-образный K241 EA / EA K241 perforated Z-shaped profile 1600	1600		2,09	2,24	2,17
Профиль перфорированный Z-образный K241 EA / EA K241 perforated Z-shaped profile 1700	1720		2,24	2,40	2,33
Профиль перфорированный Z-образный K241 EA / EA K241 perforated Z-shaped profile 1800	1800		2,35	2,51	2,44
Профиль перфорированный Z-образный K241 EA / EA K241 perforated Z-shaped profile 1900	1920		2,51	2,69	2,61
Профиль перфорированный Z-образный K241 EA / EA K241 perforated Z-shaped profile 2000	2000		2,61	2,79	2,71

Продолжение таблицы Б.4 / Continuation of the table B.4

Наименование / Denomination	Размеры по рисунку Б.4 / Dimensions according to figure B.4		Масса компонента, кг, для исполнения / Component weight, kg, for version		
	L±5, mm	s, mm	стандарт / standard	УТ1,5	RAL
Профиль перфорированный Z-образный K241 EA / EA K241 perforated Z-shaped profile 2100	2120	2,0	2,77	2,96	2,88
Профиль перфорированный Z-образный K241 EA / EA K241 perforated Z-shaped profile 2200	2200		2,87	3,07	2,98
Профиль перфорированный Z-образный K241 EA / EA K241 perforated Z-shaped profile 2300	2320		3,03	3,24	3,15
Профиль перфорированный Z-образный K241 EA / EA K241 perforated Z-shaped profile 2400	2400		3,13	3,35	3,26
Профиль перфорированный Z-образный K241 EA / EA K241 perforated Z-shaped profile 2500	2520		3,29	3,52	3,42
Профиль перфорированный Z-образный K241 EA / EA K241 perforated Z-shaped profile 2600	2600		3,39	3,63	3,53
Профиль перфорированный Z-образный K241 EA / EA K241 perforated Z-shaped profile 2700	2720		3,55	3,80	3,69
Профиль перфорированный Z-образный K241 EA / EA K241 perforated Z-shaped profile 2800	2800		3,65	3,91	3,80
Профиль перфорированный Z-образный K241 EA / EA K241 perforated Z-shaped profile 2900	2920		3,81	4,08	3,96
Профиль перфорированный Z-образный K241 EA / EA K241 perforated Z-shaped profile 3000	3000		3,92	4,19	4,08

## ПРИЛОЖЕНИЕ В / APPENDIX C

(обязательное / normative)

### Основные параметры компонентов систем кабельных лотков / Basic parameters of cable tray system components

В.1 Рисунки в приложении В носят справочный характер и не определяют конструкцию компонентов систем кабельных лотков. Масса компонентов систем может иметь отклонение  $\pm 10\%$ , что обусловлено допустимыми отклонениями на толщину проката, установленными соответствующими стандартами.

C.1 The figures in appendix C are for reference only and do not define the design of components of cable tray systems. The weight of system components may have a deviation of  $\pm 10\%$ , which is due to the permissible thickness deviation, specified by the corresponding standards.

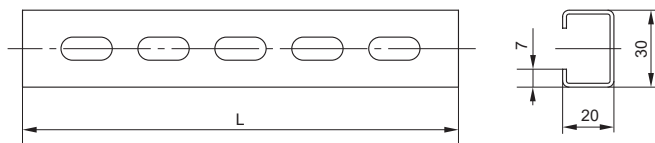


Рисунок В.1 – Профиль перфорированный С-образный / Figure C.1 – Perforated C-shaped profile

Таблица В.1 / Table C.1

Наименование / Denomination	Размеры по рисунку В.1 / Dimensions according to figure C.1	Масса компонента, кг, для исполнения / Component weight, kg, for version		
	L $\pm 5$ , mm	стандарт / standard	УТ1,5	У3
Профиль перфорированный С-образный / Perforated C-shaped profile 500-1,5	500	0,41	0,44	0,43
Профиль перфорированный С-образный / Perforated C-shaped profile 800-1,5	800	0,66	0,71	0,69
Профиль перфорированный С-образный / Perforated C-shaped profile	2500	2,06	2,20	2,14
Профиль перфорированный С-образный EA / EA Perforated C-shaped profile 500-1,5	500	0,41	0,44	0,43
Профиль перфорированный С-образный EA / EA Perforated C-shaped profile 800-1,5	800	0,66	0,71	0,69
Профиль перфорированный С-образный EA / EA Perforated C-shaped profile	2500	2,06	2,20	2,14

## ПРИЛОЖЕНИЕ Г / APPENDIX D

(обязательное / normative)

### Основные параметры компонентов систем кабельных лотков / Basic parameters of cable tray system components

Г.1 Рисунки в приложении Г носят справочный характер и не определяют конструкцию компонентов систем кабельных лотков. Масса компонентов систем может иметь отклонение  $\pm 10\%$ , что обусловлено допустимыми отклонениями на толщину проката, установленными соответствующими стандартами.

D.1 The figures in appendix D are for reference only and do not define the design of components of cable tray systems. The weight of system components may have a deviation of  $\pm 10\%$ , which is due to the permissible thickness deviation, specified by the corresponding standards.

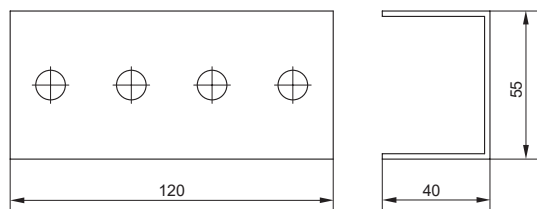


Рисунок Г.1 – Профиль настенный / Figure D.1 – Wall profile

Таблица Г.1 / Table D.1

Наименование / Denomination	Масса компонента, кг, для исполнения / Component weight, kg, for version		
	стандарт / standard	HDZ	RAL
Профиль настенный / Wall profile	0,24	0,26	0,25
Профиль настенный EA / EA wall profile	0,24	0,26	0,25